



SERIES.2 in2023

大会プログラム

大会コード：23130739 競技場コード：137740

2023年3月21日

THE CHALLENGE RACE 実行委員会

大会会長メッセージ

THE CHALLENGE RACE 実行委員会 会長 八木勇樹

本大会へのご参加ありがとうございます。

また、大会が無事に開催日を迎えられたことを心より嬉しく思います。

2022年3月に始まりました THE CHALLENGE RACE は、年間5レースの年代別ポイント制賞金レースという、日本初のレースとなります。

2023年1月から日本陸連公認レースとなりました。

本大会がレース名のような、より多くのランナーの方がチャレンジするレースとなるよう取り組んでいく次第です。

本大会を創設したきっかけは、大きく2つあります。

1つ目は、私が現役時代に世界のレースを転戦する中での「賞金を獲得する」という経験。自身の競技結果によって賞金獲得というのは分かりやすい成功体験でした。

2つ目は、私が現役時代に並行して行っており、現役終了後も引き続き行っている一般ランナーへのランニング指導です。お仕事等で忙しいにも関わらず、何歳になっても自分に挑戦する姿には非常に心を打たれました。

この「賞金を獲得する」「何歳になっても挑戦する」という2つを実現できる大会にしようと思い、日本陸連公認レースとしての「年代別ポイント制賞金レース」を創設しました。

本大会には様々な目的・目標を持つランナーが参加されることと思います。人によってランニングの取り組み方は様々です。本大会に参加することによって、何かランニング人生にプラスになることがあれば大変嬉しいです！

参加者の皆様が良い走りができることを心よりお祈りしております。

また、本大会は審判員の方、全10グループのペーサーの方、より安全に運営するためにご協力いただけるボランティアの方、その他関係者の皆様のご協力によって開催できます。心より感謝申し上げます。

THE CHALLENGE RACE 大会 競技注意事項

・健康管理を十分に各自が行ったうえで新型コロナ感染症拡大防止の観点から次のことを厳守して会場に入場してください。

「3密」を避ける。

競技中やウォームアップの時間帯を除き、マスクを着用する。

こまめに手洗いをする。

37.5℃以上の熱が出ている方は参加できません。

1. 規則について

本大会は、2022年度日本陸上競技連盟規則及び本大会規約に準ずる。

2. 招集について

①選手招集所は戸田橋陸上競技入口に設ける。各競技開始1時間前までに受付を済ませ、アスリートビブス等必要なものを受け取り、参加の意思を伝える。

②下記のとおり競技を行います。レース開始10分前にスタート地点に集合し、点呼を受ける。

10:00 フルマラソン／ハーフマラソン／10K／5K

10:05 1マイル／KIDS 1マイル

10:40 THE CHASE 5K

③招集時刻に遅れた者は、失格になることがあるので時刻を厳守する。

3. 競技について

①戸田橋陸上競技場を出発点として下流に進み折り返す10kmの周回コースです。左右の端から1m程度離れた場所を走行してください。原則500mおきに走路員が立っています。コース図を参照してください。

②5km、10km、15km、20km、25km、30km、40km、フィニッシュ地点でそれぞれトランスポンダーによるタイム計測を行います。

③制限時間がそれぞれあります。審判長が制限時間内にフィニッシュできないと判断した場合にレースの中止を宣言します。その時には審判員の指示に従ってください。また、コース上の審判員や医師が競技者の健康状態を考慮してレースの中止を指示する場合があります。その時もその指示に従ってください。

制限時間：フルマラソン(5時間)／ハーフマラソン(2時間30分)／10km(80分)

5km(30分)／2km(20分)

- ④緊急車両の通行を優先します。ロスタイムは計算しません。
- ⑤自転車の通行やジョギングや散歩を楽しんでいる方がコース内にいます。お互いに迷惑をかけないように注意してください。
- ⑥フィニッシュ地点では混雑を避けるために競技役員が走行するコースを指示する場合があります。その時はその指示に従ってください。

4. 表彰について

各部門1位の競技者を表彰し、副賞を授与します。

表彰の準備ができたなら、連絡しますので競技場入口前においでください。

5. その他

- ①9時から開会式を行いますので、ご集合ください。
- ②競技中に怪我をした場合は、主催者側で応急の手当をし、傷害保険の範囲内での対応となりますのでご了承ください。
- ③駐車場の準備はありませんので、公共交通機関等を利用して会場までお越しください。
- ④身の周りの荷物は自分で管理し、盗難にあわないよう注意してください。
- ⑤その他不明な点は大会総務におたずねください。
- ⑥ゴミは各自お持ち帰りください。

大会役員

会長 八木 勇樹

実行委員 川村 文夫 梶原 克之 高田 友則 関根 春幸 関 隆史 谷 真美
濱村 喜代志

競技役員

※兼務 (補)補助員 (ボ)ボランティア

総務 川村 文夫

総務員 大野 弘・江藤 智幸(補)・浪岡 大介(補)

技術総務 関 隆史

審判長 赤峰 俊彦

医務員 浪岡 大介(補)※・北島 奈緒(ボ)・福井 奈央(ボ)・

用器具係 高田 友則※・石橋 安孝(補)

情報記録員 赤峰 俊彦※・中谷 龍之介(補)

スターター 関 隆史※

アナウンサー 八木 勇樹(補)※

周回記録員 高田 友則※

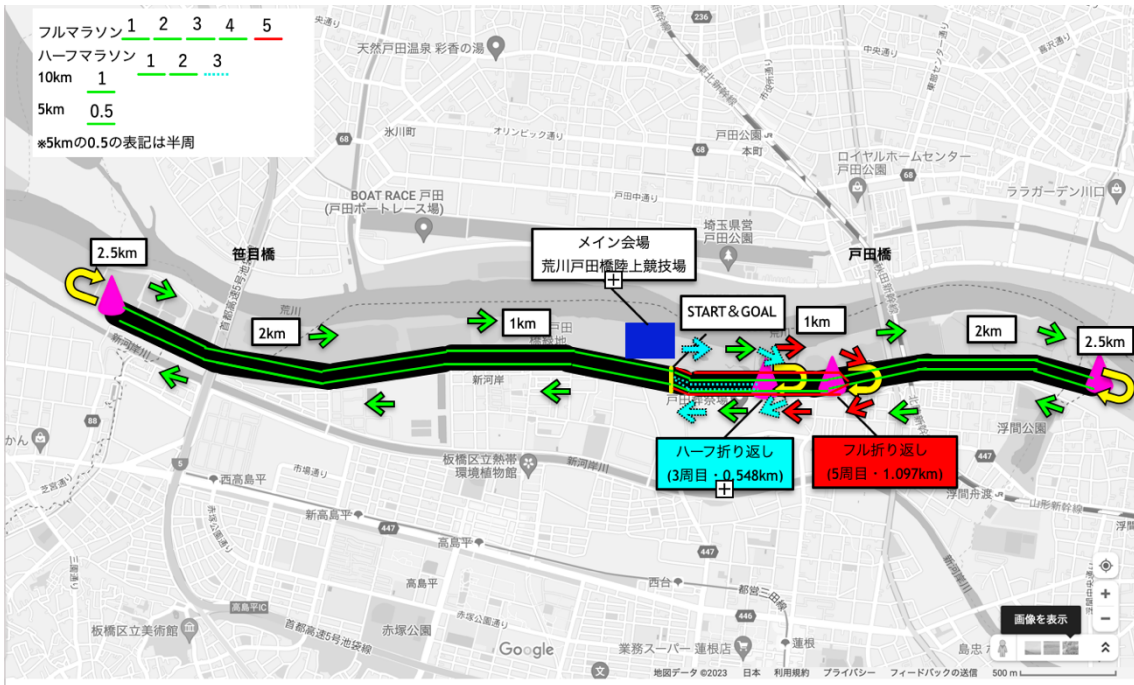
役員係 関 隆史※

表彰係 石橋 安孝(補)※

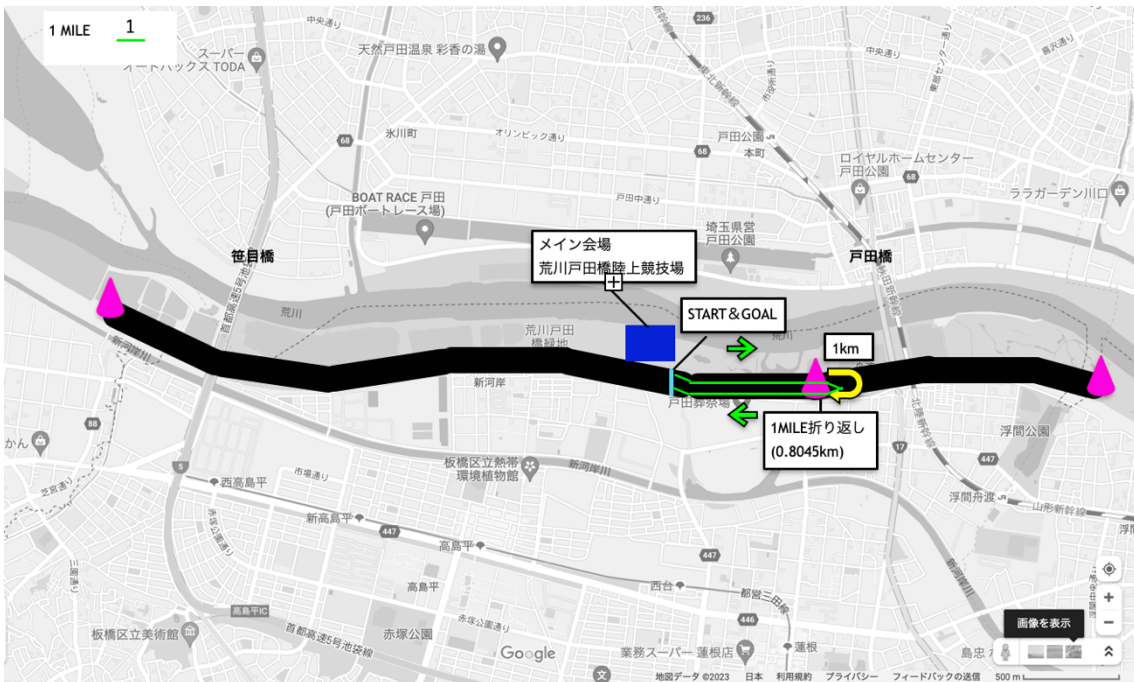
競技者係	江藤 智幸(補)※
計時・決勝	赤峰 俊彦※
チップ回収係	佐川 公太(ボ)
コース審判員	温井 一裕・小野澤 万紀子・近藤 滋之・佐々木 まゆみ・伊藤 君代・立川 久行・杜 静怡・森島 祐美子・町田 信義・和田 裕子(ボ)・大屋 葉奈(ボ)・重松 潤(ボ)・安達 律郎(ボ)・井口 友紀乃(ボ)・谷 星輝(ボ)・山口 優希(ボ)・山口 まさじ(ボ)
給水係	上流：和田 裕子(ボ)・大屋 葉奈(ボ) 下流：重松 潤(ボ)・山口 まさじ(ボ) スタート&ゴール：熊谷 智弘(ボ)・水内 恵美(ボ)
出発係	石橋 安孝(補)※

コース図

フルマラソン・ハーフマラソン・10K・5K



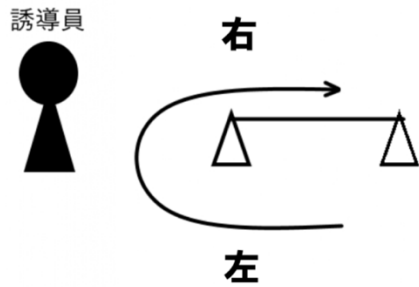
1 マイル



折り返し方法

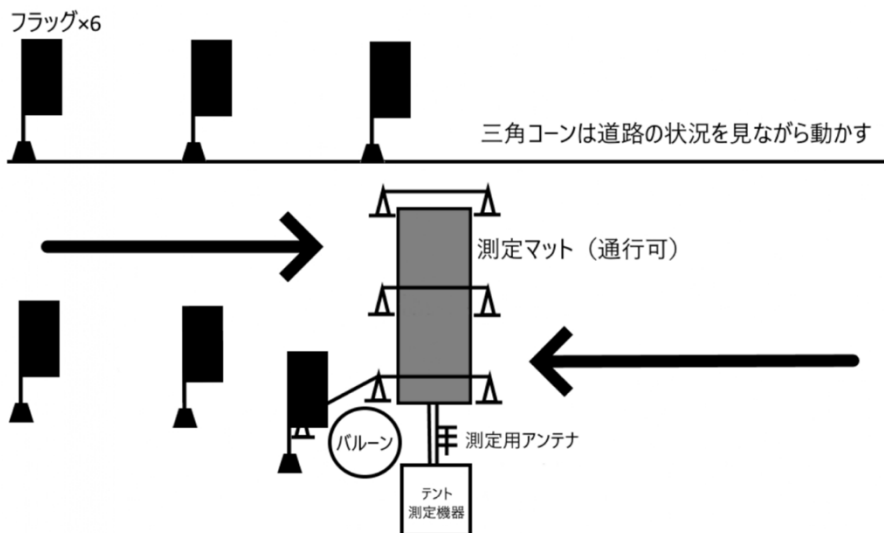
折り返し地点

上流・下流2.5km地点／ハーフマラソン最終折り返し／フルマラソン最終折り返し
1MILEの折り返し



スタート&フィニッシュ地点の通過

スタート・ゴール付近



タイムスケジュール

8:00～9:00 受付

9:00～9:20 開会式

10:00 フルマラソン／ハーフマラソン／10K／5K

10:05 1マイル／KIDS 1マイル

10:40 THE CHASE 5K

フルマラソン（陸連登録の部）

フルマラソン（一般の部）

ハーフマラソン（陸連登録の部）

ハーフマラソン（一般の部）

10K（陸連登録の部）

10K（一般の部）

5K（陸連登録の部）

5K（一般の部）

1 マイル

KIDS 1 マイル

THE CHASE 5K